



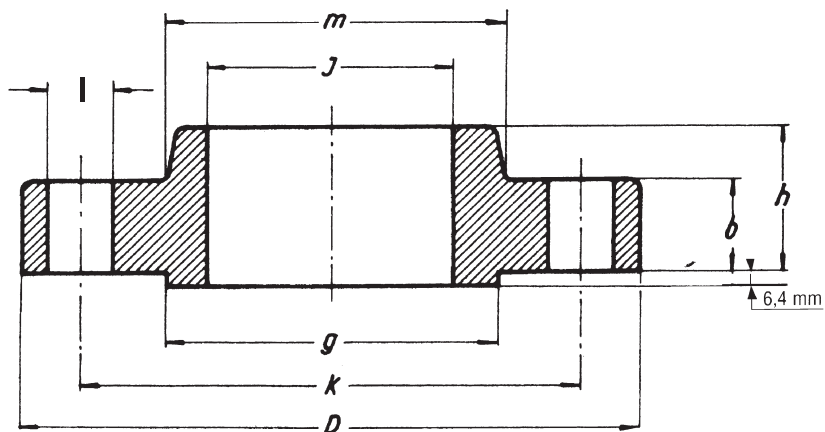
FLANGE DA SALDARE A SOVRAPPOSIZIONE

SLIP-ON FLANGES

CLASSE/CLASS

600

ANSI B 16.5



DIMENSIONS IN MM.

DN	D	b	g	m	J	h	k	N. FORI HOLES	I	Kg.
1/2"	95,2	14,3	34,9	38,1	22,3	22,2	66,7	4	15,9	0,8
3/4"	117,5	15,9	42,9	47,6	27,7	25,4	82,5	4	19,0	1,4
1"	123,8	17,5	50,8	54,0	34,5	27,0	88,9	4	19,0	1,8
1 1/4"	133,3	20,6	63,5	63,5	43,2	28,6	98,4	4	19,0	2,1
1 1/2"	155,6	22,2	73,0	69,8	49,5	31,7	114,3	4	22,2	3,2
2"	165,1	25,4	92,1	84,1	62,0	36,5	127,0	8	19,0	3,9
2 1/2"	190,5	28,6	104,8	100,0	74,7	41,3	149,2	8	22,2	5,4
3"	209,5	31,7	127,0	117,5	90,7	46,0	168,3	8	22,2	7,3
3 1/2"	228,6	34,9	139,7	133,3	103,4	49,2	184,1	8	25,4	9,5
4"	273,0	38,1	157,2	152,4	116,1	54,0	215,9	8	25,4	14,5
5"	330,2	44,4	185,7	188,9	143,8	60,3	266,7	8	28,6	24
6"	355,6	47,6	215,9	222,2	170,7	66,7	292,1	12	28,6	29
8"	419,1	55,6	269,9	273,0	221,5	76,2	349,2	12	31,7	43
10"	508,0	63,5	323,8	342,9	276,3	85,7	431,8	16	34,9	70
12"	558,8	66,7	381,0	400,0	327,1	92,1	488,9	20	34,9	86
14"	603,2	69,8	412,7	431,8	359,1	93,7	527,0	20	38,1	102
16"	685,8	76,2	469,9	495,3	410,5	106,4	603,2	20	41,3	150
18"	742,9	82,5	533,4	546,1	461,8	117,5	654,0	20	44,4	175
20"	812,8	88,9	584,2	609,6	513,1	127,0	723,9	24	44,4	232
22"	869,9	95,2	641,2	666,7	564,4	133,3	777,9	24	47,6	292
24"	939,8	101,6	692,1	717,5	615,9	139,7	838,2	24	50,8	330