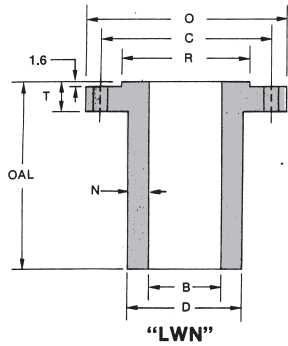


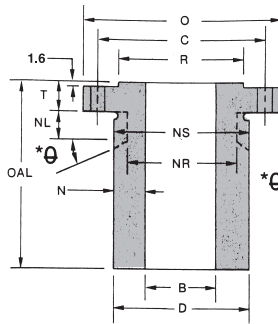


CONNESSIONI STANDARD E RINFORZATE STANDARD AND REINFORCED CONNECTIONS

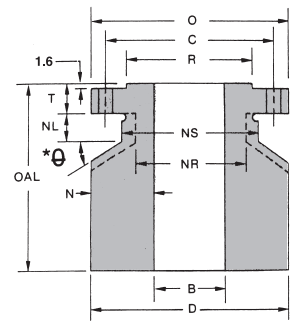
CLASSE/CLASS
300
ANSI B 16.5



"LWN"



Conneessioni rinforzate "HB"
Reinforced connection



Conneessioni rinforzate "F"
Reinforced connection

30° Sect VII
DIV I
45° Sect VIII
DIV 2

DIMENSIONS IN MM.

DN	O	T	R	N. FORI HOLES	Ø FORI HOLES	C	B		D			NS	NR	NL	N			OAL	Kg		
							LWN/F	HB	LWN	HB	F				LWN	HB	F		LWN	HB	F
1/2"	95,2	14,2	35,0	4	15,7	66,5	12,7	14,0	38,1	44,4	95,2	44,4	38,1	19,0	12,7	15,2	41,4	228,6	2,2	3,1	10,8
3/4"	117,3	15,7	42,9	4	19,0	82,5	19,0	18,8	47,7	55,6	117,3	55,6	47,7	22,3	14,5	18,5	49,3	228,6	4,0	5,0	16,6
1"	123,9	17,5	50,8	4	19,0	88,9	25,4	24,4	53,8	62,0	123,9	62,0	53,8	22,3	14,2	18,8	49,3	228,6	4,0	5,4	18,0
1 1/4"	133,3	19,0	63,5	4	19,0	98,5	31,7	32,5	63,5	71,4	133,3	71,4	63,5	22,3	16,0	19,6	50,8	228,6	5,8	6,7	20,2
1 1/2"	155,4	20,6	73,1	4	22,3	114,3	38,1	38,1	69,8	82,5	155,4	82,5	69,8	25,4	16,0	22,3	58,7	228,6	6,7	9,4	27,4
2"	165,1	22,3	91,9	8	19,0	127,0	50,8	49,3	84,0	100,0	165,1	100,0	84,0	22,3	16,8	25,4	57,1	228,6	9,0	12,6	30,6
2 1/2"	190,5	25,4	104,6	8	22,3	149,3	63,5	58,9	100,0	117,3	190,5	117,3	100,0	25,4	18,3	29,2	63,5	228,6	11,2	17,1	40,0
3"	209,5	28,4	127,0	8	22,3	168,1	76,2	73,7	117,3	136,6	209,5	136,6	117,3	25,4	20,6	31,5	66,8	228,6	15,7	22,0	47,7
3 1/2"	228,6	30,2	139,7	8	22,3	184,1	88,9	85,3	133,3	152,4	228,6	152,4	133,3	25,4	22,3	33,5	69,8	228,6	18,9	26,5	54,9
4"	254,0	31,7	157,2	8	22,3	200,1	101,6	97,2	146,0	168,1	254,0	168,1	146,0	25,4	22,3	35,6	76,2	304,8	27,9	40,9	93,1
5"	279,4	35,0	185,7	8	22,3	234,9	127,0	122,1	177,3	203,2	279,4	203,2	177,8	25,4	25,4	40,6	76,2	304,8	37,8	55,8	108,4
6"	317,5	36,6	215,9	12	22,3	269,7	152,4	146,3	206,2	238,2	317,5	238,2	206,2	25,4	26,9	46,0	82,5	304,8	47,2	74,2	136,3
8"	381,0	41,1	269,7	12	25,4	330,2	203,2	193,5	260,3	293,6	381,0	293,6	260,3	28,4	28,7	50,0	88,9	304,8	66,6	102,6	182,2
10"	444,5	47,7	323,8	16	28,4	387,3	254,0	242,8	320,5	345,9	444,5	345,9	320,5	31,7	33,3	51,6	95,2	304,8	94,5	130,9	224,5
12"	520,7	50,8	381,0	16	31,7	450,8	304,8	289,0	374,6	404,9	520,7	404,8	374,6	35,0	35,0	57,9	107,9	304,8	123,7	176,4	292,9
14"	584,2	53,8	412,7	20	31,7	514,3	355,6	355,6	425,4	468,4	584,2	468,3	425,4	35,0	35,0	56,4	114,3	304,8	145,8	205,2	353,2
16"	647,7	57,1	469,9	20	35,0	571,5	406,4	406,4	482,6	520,7	647,7	520,7	482,6	38,1	38,1	57,1	120,6	304,8	181,8	238,0	411,3
18"	711,2	60,4	533,4	24	35,0	628,6	457,2	457,2	533,4	577,8	711,2	577,8	533,4	38,1	38,1	60,4	127,0	304,8	209,2	283,5	479,7
20"	774,7	63,5	584,2	24	35,0	685,8	508,0	508,0	587,2	635,0	774,7	635,0	587,2	38,1	39,6	63,5	133,3	304,8	247,0	333,4	552,6
24"	914,4	69,8	692,1	24	41,1	812,8	609,6	609,6	701,5	752,3	914,4	752,3	701,5	44,4	46,0	71,4	152,4	304,8	350,1	457,2	732,1

Le conneessioni rinforzate possono essere fornite con o senza il fermo dado.
Reinforced connections can be supplied with or without nut relief