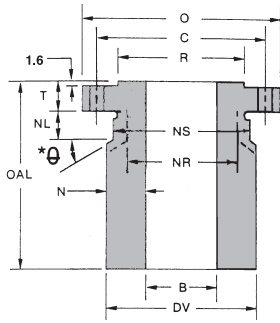


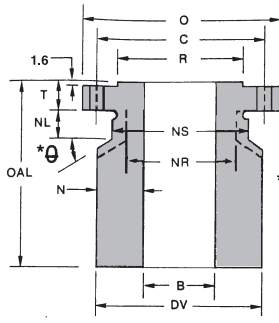


CONNESSIONI RINFORZATE REINFORCED CONNECTIONS

CLASSE/CLASS
150
ANSI B 16.5

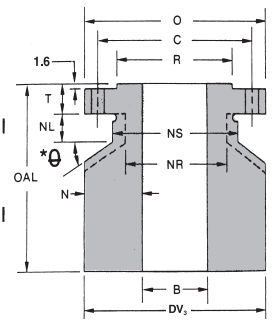


Conneessioni rinforzate
Reinforced connection "V₁"



Conneessioni rinforzate
Reinforced connection "V₂"

30° Sect VIII
DIV I
45° Sect VIII
DIV 2



Conneessioni rinforzate
Reinforced connection "V₃"

DIMENSIONS IN MM.

Ø	O	T	R	N. FORI HOLES	Ø FORI HOLES	C	B	DV			NS	NR	NL	N			OAL	Kg		
								V ₁	V ₂	V ₃				V ₁	V ₂	V ₃		V ₁	V ₂	V ₃
1"	107,9	14,2	50,8	4	15,7	79,2	24,3	69,8	82,5	101,6	57,1	50,8	19,0	22,8	29,2	38,6	304,8	8,5	11,7	17,1
1 1/2"	127,0	17,5	73,1	4	15,7	98,5	38,1	82,5	101,6	117,3	76,2	66,5	19,0	22,3	31,7	39,6	304,8	11,2	16,6	22,0
2"	152,4	19,0	91,9	4	19,0	120,6	49,2	101,6	117,3	139,7	93,7	77,7	22,3	26,1	34,0	45,2	304,8	15,7	21,6	30,1
2 1/2"	177,8	22,3	104,6	4	19,0	139,7	58,9	117,3	146,0	152,4	112,7	95,2	22,3	29,2	43,6	46,7	304,8	21,6	32,8	36,4
3"	190,5	23,8	127,0	4	19,0	152,4	73,6	146,0	152,4	162,0	125,4	107,9	22,3	36,3	39,3	44,2	304,8	31,0	33,7	38,2
3 1/2"	215,9	23,8	139,7	8	19,0	177,8	85,3	162,0	177,8	196,8	150,8	123,9	22,3	38,3	46,2	55,8	304,8	37,3	45,9	56,7
4"	228,6	23,8	157,2	8	19,0	190,5	97,2	177,8	196,8	209,5	163,5	139,7	22,3	40,3	49,7	56,1	304,8	42,7	53,5	61,6
5"	254,0	23,8	185,6	8	22,3	215,9	122,1	196,8	209,5	225,5	184,1	165,1	25,4	37,3	43,6	51,8	304,8	46,8	54,4	64,8
6"	279,4	25,4	215,9	8	22,3	241,3	146,3	225,5	250,9	263,6	209,5	196,8	25,4	39,6	52,3	58,6	304,8	56,7	75,1	84,6
8"	342,9	28,4	269,7	8	22,3	298,4	193,5	279,4	292,1	307,8	266,7	247,6	25,4	42,9	49,2	57,1	304,8	81,0	92,2	106,2
10"	406,4	30,2	323,8	12	25,4	361,9	242,8	342,9	361,9	384,0	325,3	304,8	28,4	50,0	59,6	70,6	406,4	151,6	179,5	213,3
12"	482,6	31,7	381,0	12	25,4	431,8	289,0	412,7	441,4	463,5	395,2	365,2	28,4	61,9	76,2	87,3	406,4	222,3	272,7	313,2
14"	533,4	35,0	412,7	12	28,4	476,2	355,6	463,5	492,2	511,0	434,8	406,4	31,7	54,1	68,3	77,7	406,4	225,4	279,9	317,2
16"	596,9	36,5	469,9	16	28,4	539,7	406,4	511,0	533,4	565,1	498,3	457,2	31,7	52,3	63,5	79,5	406,4	252,9	299,7	369,0
18"	635,0	39,6	533,4	16	31,7	577,8	457,2	565,1	590,5	612,6	531,8	508,0	35,0	54,1	66,8	77,7	406,4	280,8	337,9	388,8
20"	698,5	42,9	584,2	20	31,7	635,0	508,0	612,6	635,0	666,7	589,0	558,8	35,0	52,3	63,5	79,5	406,4	307,8	361,8	440,1
24"	812,8	47,7	692,1	20	35,0	749,3	609,6	704,8	742,9	781,0	698,5	666,7	38,1	47,7	66,8	85,8	406,4	347,4	453,1	560,7

Le conneessioni rinforzate possono essere fornite con o senza il fermo dado.
Reinforced connections can be supplied with or without nut relief